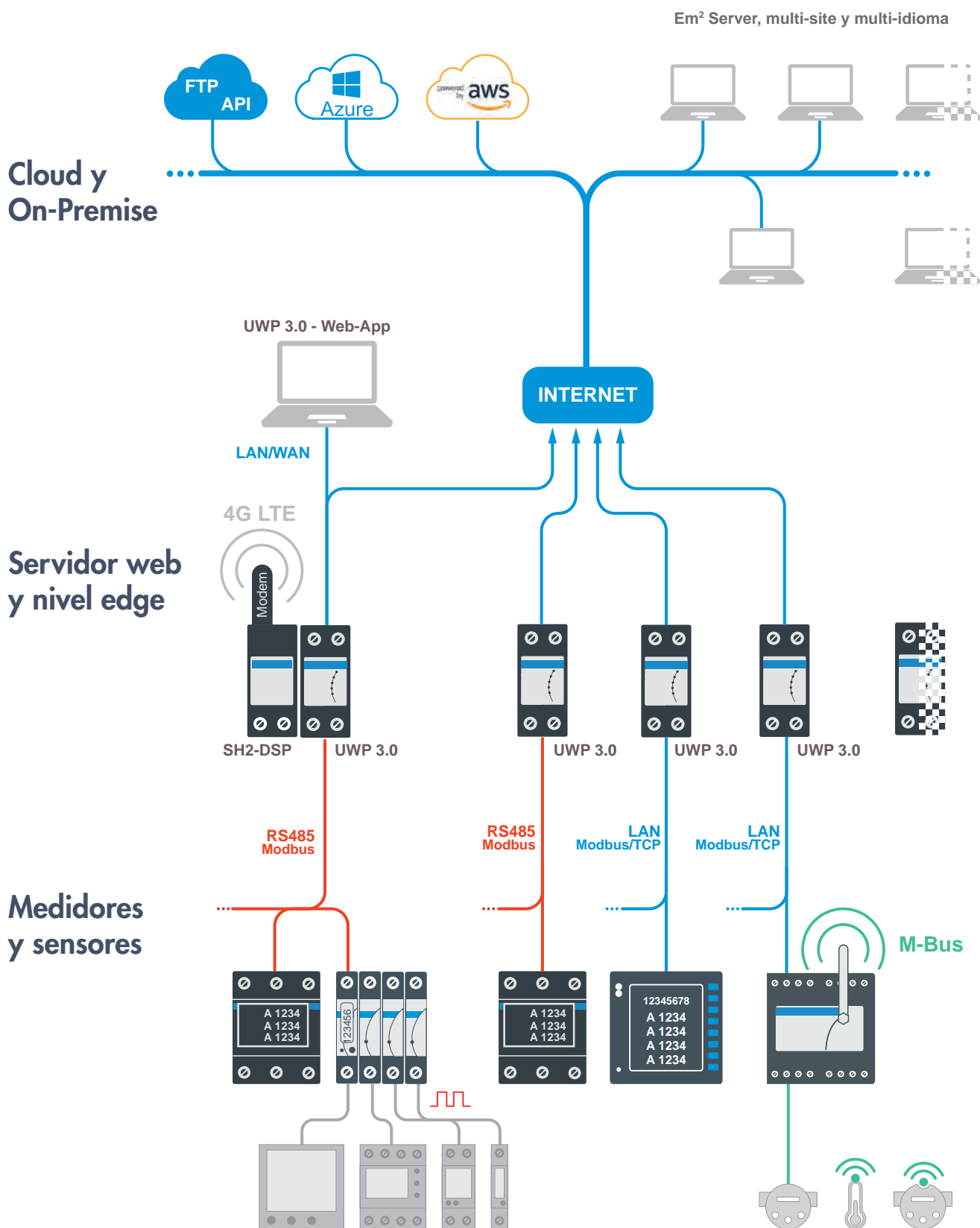




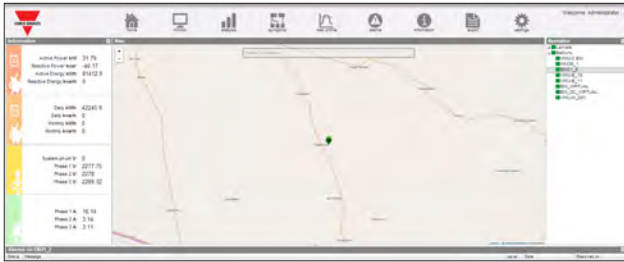
Guía de productos

Gestión Energética

Guía Diagrama



Em² Server: Software mutisite



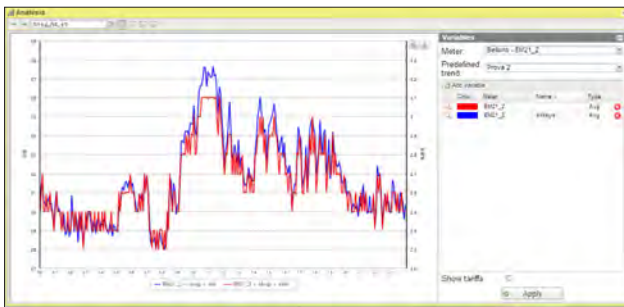
Página principal

- Acceso web mediante navegadores estándar
- Instalación local o en la nube
- Múltiples cuentas con perfiles de acceso configurables
- Localización en mapa de los equipos UWP 3.0 y VMU-C EM instalados
- Árbol de navegación configurable para visualización sencilla de los centros de costes
- Actualización automática de la base de datos, durante la recepción de información



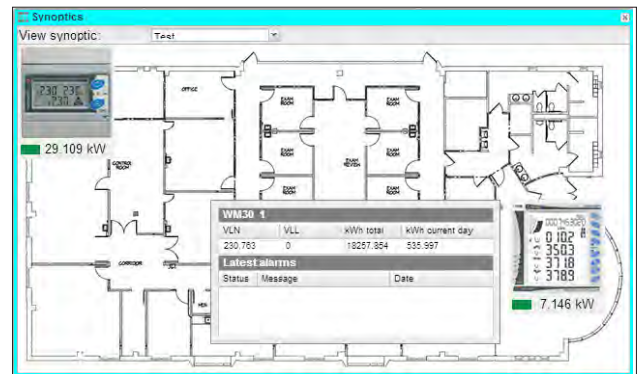
Herramienta de monitorización

- Visualización de datos en tiempo real (según el intervalo de muestreo) e históricos de las variables de cada medidor y analizador de energía
- Navegación sencilla de los medidores disponibles y de los centros de costes



Herramienta de análisis

- Visualización de datos en tiempo real (según el intervalo de muestreo) e históricos de cualquier combinación de las variables
- Comparación de tendencias en diferentes intervalos de tiempo



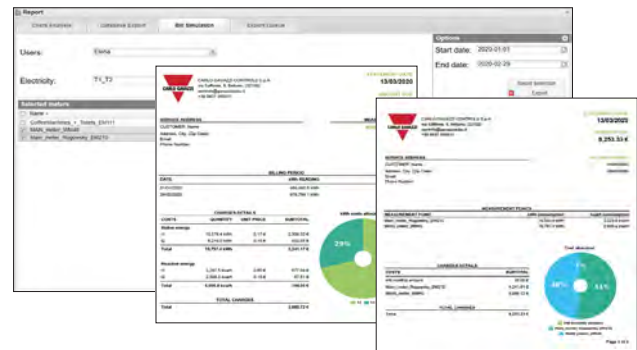
Sinópticos

- Visualización de datos en tiempo real (según el intervalo de muestreo) de los medidores y analizador de energía a través de plantillas o esquemas
- Se pueden crear múltiples vistas sinópticas



Herramienta de perfil de la carga

- Análisis estadístico de los datos diarios del consumo
- Cálculo de la línea base diaria
- Estimación de la potencia máxima para negociar con las compañías energéticas



Informes

- Ajustes de calendario y tarifas para el cálculo de costes
- Gestión de varios contratos para simulación de costes
- Exportación de datos en formato Excel con tablas dinámicas para análisis de consumos y costes de energía en un intervalo de tiempo
- Informe configurable en formato PDF para simulación de facturación

Guía de productos

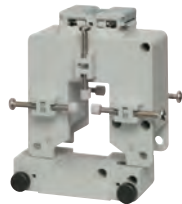
Gestión de energía

Transformadores de núcleo cerrado	Transformadores de núcleo abierto	Transformadores de intensidad CA	Transformadores de núcleo abierto	Transformadores de núcleo abierto
-----------------------------------	-----------------------------------	----------------------------------	-----------------------------------	-----------------------------------



CTD 1X/2X/3X/4X

- Para cable y pletinas
- Diámetro del cable: de 23 a 51 mm.
- Pletinas: de 20x5 a 64x20 mm. o 51x43 mm.
- Cubiertas para terminales sellables
- Primario: de 50 a 1600 A
- Secundario: 5 A (estándar) 1 A (bajo pedido)
- EN61869-2
- CE, cURus



CTD 5S/6S

- Diámetro del cable: de 26 a 50 mm.
- Pletina: 26x32 y 50x52 mm.
- Cubiertas para terminales sellables
- Primario: de 100 a 1000 A
- Secundario: 5 A (estándar) 1 A (bajo pedido)
- EN61869-2
- CE, cURus



CTD 8/9/10/11 S, V, H, Q

- Núcleo cerrado o abierto para cable o pletinas
- Orificio: de 31x81 mm. (vertical), 81x31 mm. (horizontal) a 38x127 mm.
- Cubiertas para terminales sellables
- Primario: de 150 a 4000A
- Secundario: 5 A (estándar) 1 A (bajo pedido)
- EN61869-2
- CE, cURus



CTV 1X/2X/3X/4X/6X/8X

- Para cable o pletinas
- Diámetro del cable: de 9,5 a 35,5 mm
- Pletina: 50x90 mm (CTV-8X)
- Primario: de 60 a 800 A
- Secundario: 0,333 VCA
- CE y cURus



CTA 5X/6X

- Para cable
- Diámetro del cable: de 24 a 36 mm
- Primario: de 100 a 600 A
- Secundario: 5 ACA
- CE y cURus

Analizador de potencia trifásico	Analizador de potencia trifásico	Analizador de calidad de red trifásico	Analizador de potencia trifásico multicanal
----------------------------------	----------------------------------	--	---



WM15

- Dimensiones: 96 x 96 mm
- Montaje en panel
- Medición a través de las entradas externas, mediciones THD
- Medición de tensión, intensidad, potencia, factor de potencia y frecuencia
- Medición de energía bidireccional, 10 dígitos, clase B (EN50470-3)
- Entradas de tensión: 230, 400, 480 o 600 V_L
- Entradas de intensidad: 5 A
- Alimentación auxiliar o autoalimentado
- Modbus RS485 RTU y salida de pulsos
- Cubiertas para terminales sellables
- CE, MID (PF), cULus



WM20

- Dimensiones: 96 x 96 mm
- Montaje en panel
- Precisión 0,2% (VA)
- Alimentación universal
- Grado de protección del frontal: IP65, NEMA4X, NEMA12
- Caja modular para configurar el equipo en función de la instalación
- Puertos Modbus y BACnet (ambos RS485 o Ethernet) y Profibus DPVO
- Software de configuración (PC o Android App)
- cULus



WM30 / WM40

- Dimensiones: 96 x 96 mm modular
- Montaje en panel
- Precisión 0,2% (A,V)
- Alimentación universal
- Grado de protección IP65, NEMA4X y NEMA12
- Puertos Modbus y BACnet (ambos mediante RS485 o Ethernet), Profibus DPVO y Ethernet/IP
- 16 alarmas totalmente configurables con lógica OR/AND, medidas de gas/agua/calefacción (WM40)
- Registrador de datos incorporado para variables instantáneas, sincronización dmd y eventos (WM40)
- Software de configuración (PC o Android App)
- cULus y Solar California listed



WM50 y TCD12

- Dimensiones: 96 x 96 mm
- Montaje en panel
- Hasta 96 canales, 32 A (8 x TCD12)
- Precisión: 0,2% (tensión, intensidad principal), 0,5% (intensidad secundaria)
- Puerto Modbus disponible (RS485 o Ethernet)
- Hasta 6 salidas digitales (estáticas o relé) y 6 entradas digitales o entradas de temperatura y analógica
- Gestión de hasta 16 alarmas, punto de consigna libremente configurable para supervisión de la carga
- Registrador de datos incorporado para variables y eventos
- Software de configuración (PC o Android App)
- cULus

Gestión de energía

Analizador de energía monofásico hasta 32 A



EM110

- Dimensiones: 1 módulo DIN
- Montaje a carril DIN
- Display electromecánico
- Medición de energía bidireccional, 7 dígitos, cl. B (EN50470)
- Rango de medida: 115/230 VCA, conexión directa hasta 32A (máx. 45A)
- Autoalimentado
- Salida de pulsos
- Cubiertas para terminales sellables
- CE, MID (PFB) y cULus (115V)

Analizadores de energía monofásicos



EM111 / EM112

- Dimensiones: 1 módulo DIN
- Montaje a carril DIN
- Display táctil LCD retroiluminado
- Medición de tensión, intensidad, potencia, factor de potencia y frecuencia
- Medición de energía bidireccional, 7 dígitos, clase B (EN50470)
- Rango de medida: 115/230 VCA, 32 A (EM111) y 100 A (EM112)
- Autoalimentación
- Gestión de doble tarifa
- Salida de pulsos u opcionalmente Modbus RS485 o M-bus
- Cubiertas para terminales sellables
- CE, MID (PFA y PFB), cULus (115 V)

Analizador de energía trifásico



EM330

- Dimensiones: 3 módulos DIN
- Montaje a carril DIN
- Display táctil retroiluminado
- Medidas de tensión, intensidad, potencia, factor de potencia y frecuencia
- Medición de energía bidireccional, 3 x 8 dígitos, clase B (EN50470)
- Rango de medida: 400 a 480 V_{LL} CA, 5 (6) A entrada de intensidad con CT
- Alimentación auxiliar
- Gestión de doble tarifa
- Salida de pulsos u opcionalmente Modbus RS485 o M-bus
- Cubierta para terminales estancas
- CE, MID (PFA y PFB), cULus

Analizador de energía trifásico



EM340

- Dimensiones: 3 módulos DIN
- Montaje a carril DIN
- Display táctil retroiluminado
- Medidas de tensión, intensidad, potencia, factor de potencia y frecuencia
- Medición de energía bidireccional, 3 x 8 dígitos, clase B (EN50470)
- Rango de medida: 208 a 400 V_{LL} CA, 65 A
- Autoalimentación
- Gestión de doble tarifa
- Salida de pulsos u opcionalmente Modbus RS485 o M-bus
- Cubierta para terminales estancas
- CE, MID (PFA y PFB)

Transductores de energía



ET112 / ET330 / ET340

- Dimensiones: 2 módulos DIN (ET112); y 3 módulos DIN (ET330 y ET340)
- Montaje a carril DIN
- Medición de tensión, intensidad, potencia, factor de potencia y frecuencia;
- Medición de energía bidireccional, 2 tarifas, clase 1 (EN62053-1)
- Rango de medida: 115/230 VCA, 100 A (ET112); 208-400 V_{LL} CA, 5 (6) A entrada de intensidad con CT (ET330); 65 A (ET340)
- Autoalimentado
- Puerto Modbus RS485 (a tornillo, 2 x RJ45)
- Puerto óptico
- Cubiertas para terminales sellables
- CE

Interfaz de comunicación óptica



OptoProg

- Interfaz Bluetooth y USB para medidores y analizadores con puerto óptico
- Compatible con WM15, WM20, WM30, WM40, WM50 y las series ET100, ET300
- Compatible con el software UCS para PC y con la APP móvil Android
- Alimentación con batería integrada
- CE, FCC, IC y Bluetooth

Transductor de potencia



CPT DIN

- Dimensiones: 45 x 83,5 x 98,5 mm
- Montaje a carril DIN
- Para sistemas monofásico, bifásico o trifásico
- Medición de tensión, intensidad, potencia, factor de potencia, frecuencia y energía
- Variables de energía: 9 dígitos
- Rango de medida: 3 x 230 (400) VCA, 5 A
- Alimentación: 18-60 o 90-260 VCA/CC
- Salidas: 3 analógicas (20 mA o 10 VCC), 2 de relé para alarmas
- Modbus RS485 RTU
- CE, cURus, CSA

Analizador de energía trifásico



EM24

- Dimensiones: 4 módulos DIN
- Montaje a carril DIN
- Rango de medida: 3x230 (400) VCA, 65 A y 5A con CT. Entrada de pulsos
- Medición de tensión, intensidad, potencia, factor de potencia y frecuencia, desde fuentes externas y gestión de 4 tarifas
- Medición de energía bidireccional, 2 x 8 dígitos, clase B (EN50470-3)
- Alimentación de 115 a 230 VCA o autoalimentado
- 3 entradas digitales para conteo de pulsos (IS)
- Salida de pulsos o de relé; Modbus RTU RS485, Modbus TCP Ethernet, M-Bus (con cable o inalámbrico)
- Cubierta para terminales sellables
- CE, MID (PF), cULus (5 A y Ethernet)

Gestión de energía

Medidor de energía para múltiples circuitos



EM270 / EM271 / EM280

- Dimensiones: 4 módulos DIN o 72x72 mm
- Montaje a carril DIN o en panel
- Con transformadores de intensidad: núcleo cerrado (EM270), núcleo abierto (EM271) y de 6 canales con conector RJ (EM280)
- Rápida instalación con la conexión RJ para los transformadores
- Reconocimiento automático de los transformadores
- Medición de tensión, intensidad, potencia, factor de potencia y frecuencia. Clase 1 (EN62053-21)
- Rango: 3x230(440)VCA, rango de intensidad en función de los transformadores TCD
- Dos salidas de pulsos (cargas 1 y 2)
- Modbus RS485 RTU
- CE, cULus

Transformadores triples para EM270



TCD 1X/TCD 2X/TCD 3X

- Equivalente a clase 0,5 (intensidades) de IEC61869-2
- Dimensiones (AnxAlxP):
TCD-1X: 74.84x72x66.80 mm
TCD-2X: 105x72x50 mm
TCD-3X: 135x78x50 mm
- Tamaño de la pletina (mm):
TCD-1X: 15.90x30.48 mm
TCD-2X: 21.26x25.26 mm
TCD-3X: 31.25x31.25 mm
- Distancia entre centros de orificios (mm):
TCD-1X: 25 mm
TCD-2X: 35 mm
TCD-3X: 45 mm
- Intensidad del primario:
TCD-1X: 160 A
TCD-2X: 250 A
TCD-3X: 630 A
- CE, UL (con EM270)

Transformadores triples para EM271



TCD M

- Equivalente a clase 1 (intensidades) de IEC61869-2
- Primario: 60 A (TCD0M), 100 A (TCD1M), 200 A (TCD2M) y 400 A (TCD3M)
- Orificio: 9.6 mm (TCD0M), 15.5 mm (TCD1M), 15.5 mm (TCD2M), 20.5 mm (TCD3M)
- Longitud del cable: 1.8 m (TCD0M), 1.5 m (TCD1M y TCD2M), 2.0 m (TCD3M)
- Detección automática del valor nominal de intensidad del primario a través de EM271
- Montaje en pared y a carril DIN
- Equipados con una conexión RJ11 umbilical (80 cm) al EM271
- CE, UL (con EM271)

Transformadores de 6 canales para EM280



TCD06 BX / TCD06 BS

- Núcleo cerrado (BX) y núcleo abierto (BS)
- Equivalente a clase 0.5 (BX) y 1 (BS) de IEC61869-2 (intensidad)
- Detección automática del valor nominal de intensidad del primario a través de EM280
- Primario: 32 A
- Orificio: 7 mm (BX), 8.5 mm (BS)
- Distancia entre centros de orificios: 17.5 mm
- Longitud del cable: 80, 150 o 200 cm
- CE, UL (con EM280)

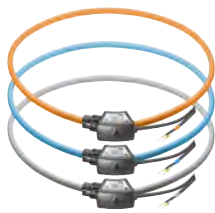
Analizador de energía 5A, 333mV o Rogowski



EM210

- Dimensiones: 4 módulos DIN o 72x72 mm
- Montaje a carril DIN o en panel
- Dos equipos en uno: display LCD con dos posibilidades de montaje
- Medición de tensión, intensidad, potencia, factor de potencia y frecuencia
- Medición de energía bidireccional, 3 x 3 dígitos o lectura de 8, clase B (EN50470)
- Entradas de tensión: 3x230 (400) VCA
- Entradas de intensidad: 5A con CT (versión AV) o 333mV con CTV-xx (versión MV) o con ROG4K (versión MV)
- Autoalimentado
- Salida de pulsos: 1; Modbus RS485 RTU de alta velocidad (hasta 115kbps)
- Cubiertas para terminales sellables
- CE, cULus, MID (AV y PF)

Transformador Rogowski



ROG 4X

- Transformadores de intensidad flexibles (bobina Rogowski) para EM210
- Intensidad del primario: 20 a 4000 A
- Secundario: 100 mV/kA
- Mayor rango de precisión: $\pm 1\%$
- Diámetro externo: 90 a 290 mm
- Sistema cerrado fiable y seguro
- Conexión directa al analizador de energía EM210MV
- No precisa de alimentación o integrador externo
- Colores que facilitan la identificación de las fases
- CE, cURus

Analizadores de potencia sin contacto



CPA050

- Dimensiones: 63 x 46 x 25 mm (sin conectores)
- Montaje a carril DIN o en panel
- Sistema monofásico CA (1 a 400 Hz) o CC
- Alimentación de 9 a 30 VCC
- Detección sin contacto por efecto Hall (diámetro del orificio 15 mm)
- Medición TRMS CA y CC
- Rango de tensión: 800 VCA, 1000 VCC
- Rango de intensidad: 50 ACA, 50 ACC

Analizadores de potencia sin contacto



CPA300

- Dimensiones: 99 x 89 x 30 mm (sin conectores)
- Montaje a carril DIN o en panel
- Sistema monofásico CA (1 a 400 Hz) o CC
- Alimentación de 9 a 30 VCC
- Detección sin contacto por efecto Hall (diámetro del orificio 33 mm)
- Medición TRMS CA y CC
- Rango de tensión: 800 VCA, 1000 VCC
- Rango de intensidad: 300 ACA, 400 ACC

Gestión de energía

Gateway de monitorización y controlador



UWP 3.0

- Micro PC con servidor web integrado
- Registro de datos y eventos desde dispositivos Modbus, Modbus/TCP y Dupline®
- Funciones de gateway local (a BACNet y Modbus/TCP)
- Funciones de gateway remoto (FTP, SFTP, FTPS y Rest-API)
- Microsoft Azure certificado para IoT
- MAIA Cloud VPN para acceso remoto seguro
- Competencias de seguridad verificadas por UL
- Funciones de control flexibles
- Monitorización de eficiencia energética
- Control de automatización de edificios
- Guiado en parking

Módulo para dongle USB



SH2 DSP24

- Dimensiones: 2 módulos DIN
- Puerto USB para módem dongle
- Admite dispositivo USB Wi-Fi
- Funciones de vigilancia para evitar los problemas de las redes móviles más habituales
- Alimentación: 24 VCC

Gateways wireless de largo alcance



UWP A / UWP M

- Dimensiones: 2 módulos DIN
- Largo alcance inalámbrico, LoRaWAN® (UWP A)
- Bandas de comunicación ISM: EU868 y US915
- Alimentación: 24 VCC, 115-240 VCA
- CE, LoRaWAN Certified™ (UWP A)
- Convierte a medidores con RS485 en equipos IoT (UWP A)
- Funciona junto con el controlador UWP 3.0 (UWP M)
- Compatible con medidores y analizadores de CG (UWP A)
- Compatibilidad UWP A (UWP M)
- Puesta en marcha plug and play a través del software UCS (UWP A)
- Hasta 50 UWP A por cada UWP M

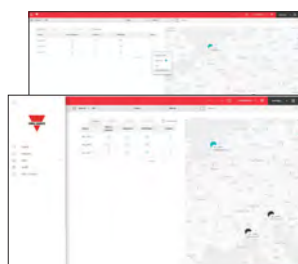
Solución en la nube para múltiples instalaciones



Em² Server

- Software para gestión de datos energéticos
- Gestión multisite
- Arquitectura flexible y escalable
- Compatible con tecnología VMware®
- Gestión del perfil de carga
- Análisis de datos y umbrales
- Registro de datos y eventos
- Gráficos signóticos personalizables
- Los datos se pueden exportar como ficheros en PDF y de Excel o similares
- Gestión de tarifas y contratos
- Gestión de alarmas
- Agrupa datos de hasta 100 VMU-C EM o UWP 3.0

Acceso y gestión remotos



MAIA Cloud

- Solución Cloud de nivel industrial
- Consola web de administración
- Compatible con UWP 3.0 y UWP 3.0 SE
- Conexión VPN para acceso seguro
- Gestión remota de UWP
- Configuración remota de los medidores conectados a UWP
- Perfiles de acceso para usuarios y dispositivos
- Autenticación segura
- Escalable para usuarios, dispositivos y organizaciones

Gateways M-Bus y M-Bus wireless



SIU MBM-01 / SIU MBM-02

- Dimensiones 95 x 71 x 60 mm montaje a carril DIN
- SIU MBM-01: entrada M-Bus
- SIU MBM-02: entrada M-Bus y M-Bus inalámbrico
- Salida Modbus TCP/IP
- Alimentación: 15 a 21 VCA y 18 a 35 VCC
- Puerto Ethernet
- SIU MBM-01: hasta 20 dispositivos M-Bus
- SIU MBM-02: hasta 20 dispositivos M-Bus y hasta 32 dispositivos wM-Bus
- SIU MBM-01-160: hasta 160 dispositivos M-Bus
- Configuración mediante el software UCS

Transductor de energía multicanal



ET272 + VMU C EM

- Dimensiones: 4 módulos DIN
- Medición de intensidad con grupo de transformadores de núcleo abierto
- Rápida instalación con la conexión RJ para los transformadores
- Reconocimiento automático de los transformadores
- Medición de tensión, intensidad, potencia, factor de potencia y frecuencia. Clase 1
- Rango: 3 x 230 (440) VCA, rango de intensidad en función de los transformadores TCD
- Dos salidas de pulsos; Modbus RTU RS485
- Función de autodireccionamiento mediante VMU-C EM
- CE, cULus

Concentrador de pulsos



VMU MC / VMU OC

- Dimensiones: 1 módulo DIN
- VMU-MC: 2 entradas SO (contaje de pulsos o monitorización ON/OFF)
- VMU-OC: 3 entradas SO (contaje de pulsos o monitorización ON/OFF)
- VMU-MC: Modbus
- VMU-OC: bus local para conexión a VMU-MC
- VMU-MC: alimentación 24 VCC
- VMU-OC: alimentación: desde el bus local
- VMU-MC: display LCD
- VMU-MC: solución modular (desde 2 a 11 entradas SO)
- VMU-OC: módulo adicional para VMU-MC
- Configuración mediante el software UCS
- Compatible con medidores de compañía con salida SO

NUESTRA RED DE DISTRIBUCIÓN EN EUROPA

AUSTRIA

Carlo Gavazzi GmbH
Ketzerergasse 374,
A-1230 Wien
Tel: +43 1 888 4112
Fax: +43 1 889 1053
office@carlogavazzi.at

FRANCE

Carlo Gavazzi Sarl
Zac de Paris Nord II, 69, rue de la Belle Etoile,
F-95956 Roissy CDG Cedex
Tel: +33 1 49 38 98 60
Fax: +33 1 48 63 27 43
french.team@carlogavazzi.fr

ITALY

Carlo Gavazzi SpA
Via Milano, 13,
I-20045 Lainate
Tel: +39 02 931 76 1
Fax: +39 02 931 76 301
info@gavazziacbu.it

SPAIN

Carlo Gavazzi SA
Avda. Iparraguirre, 80-82,
E-48940 Leioa (Bizkaia)
Tel: +34 94 480 40 37
Fax: +34 94 431 60 81
gavazzi@gavazzi.es

BELGIUM

Carlo Gavazzi NV/SA
Mechelsesteenweg 311,
B-1800 Vilvoorde
Tel: +32 2 257 41 20
sales@carlogavazzi.be

GERMANY

Carlo Gavazzi GmbH
Pfnorstr. 10-14
D-64293 Darmstadt
Tel: +49 6151 81 00 0
Fax: +49 6151 81 00 40
info@gavazzi.de

NETHERLANDS

Carlo Gavazzi BV
Wijkermeerweg 23,
NL-1948 NT Beverwijk
Tel: +31 251 22 93 45
Fax: +31 251 22 60 55
info@carlogavazzi.nl

SWEDEN

Carlo Gavazzi AB
V:a Kyrkogatan 1,
S-652 24 Karlstad
Tel: +46 54 85 11 25
Fax: +46 54 85 11 77
info@carlogavazzi.se

DENMARK

Carlo Gavazzi Handel A/S
Over Hadstenvej 40,
DK-8370 Hadsten
Tel: +45 89 60 61 00
Fax: +45 86 98 15 30
handel@gavazzi.dk

GREAT BRITAIN

Carlo Gavazzi UK Ltd
4.4 Frimley Business Park,
Frimley, Camberley, Surrey GU16 7SG
Tel: +44 1 276 854110
Fax: +44 1 276 682140
sales@carlogavazzi.co.uk

NORWAY

Carlo Gavazzi AS
Melkeveien 13,
N-3919 Porsgrunn
Tel: +47 35 93 08 00
Fax: +47 35 93 08 01
post@gavazzi.no

SWITZERLAND

Carlo Gavazzi AG
Verkauf Schweiz/Vente Suisse
Sumpfstrasse 3,
CH-6312 Steinhausen
Tel: +41 41 747 45 35
Fax: +41 41 740 45 40
info@carlogavazzi.ch

FINLAND

Carlo Gavazzi OY AB
Ahventie, 4 B
FI-02170 Espoo
Tel: +358 9 756 2000
myynti@gavazzi.fi

PORTUGAL

Carlo Gavazzi Lda
Rua dos Jerónimos 38-B,
P-1400-212 Lisboa
Tel: +351 21 361 70 60
Fax: +351 21 362 13 73
carlogavazzi@carlogavazzi.pt

NUESTRA RED DE DISTRIBUCIÓN EN AMÉRICA

USA

Carlo Gavazzi Inc.
750 Hastings Lane,
Buffalo Grove, IL 60089-6904, USA
Tel: +1 847 465 61 00
Fax: +1 847 465 73 73
sales@carlogavazzi.com

CANADA

Carlo Gavazzi Inc.
2660 Meadowvale Boulevard,
Mississauga, ON L5N 6M6, Canada
Tel: +1 905 542 0979
Fax: +1 905 542 2248
gavazzi@carlogavazzi.com

MEXICO

Carlo Gavazzi Mexico S.A. de C.V.
Circuito Puericultores 22, Ciudad Satelite
Naucalpan de Juárez, Edo Mex. CP 53100
Mexico
T +52 55 5373 7042
F +52 55 5373 7042
mexicosales@carlogavazzi.com

BRAZIL

Carlo Gavazzi Automação Ltda.
Av. Francisco Matarazzo, 1752
Conj 2108 05001-200 - São Paulo - SP
Tel: +55 11 3052 0832
Fax: +55 11 3057 1753
info@carlogavazzi.com.br

NUESTRA RED DE DISTRIBUCIÓN EN ASIA Y EL PACÍFICO

SINGAPORE

Carlo Gavazzi Automation Singapore Pte. Ltd.
61 Tai Seng Avenue #05-06
Print Media Hub @ Paya Lebar iPark
Singapore 534167
Tel: +65 67 466 990
Fax: +65 67 461 980
info@carlogavazzi.com.sg

MALAYSIA

Carlo Gavazzi Automation (M) SDN. BHD.
D12-06-G, Block D12,
Pusat Perdagangan Dana 1,
Jalan PJU 1A/46, 47301 - Petaling Jaya,
Selangor, Malaysia
Tel: +60 3 7842 7299
Fax: +60 3 7842 7399
info@gavazzi-asia.com

CHINA

Carlo Gavazzi Automation
(China) Co. Ltd.
Unit 2308, 23/F.,
News Building, Block 1, 1002
Middle Shennan Zhong Road, Futian District,
Shenzhen, China
Tel: +86 755 8369 9500
Fax: +86 755 8369 9300
sales@carlogavazzi.cn

HONG KONG

Carlo Gavazzi Automation
Hong Kong Ltd.
Unit No. 16 on 25th Floor, One Midtown,
No. 11 Hoi Shing Road, Tsuen Wan,
New Territories, Hong Kong
Tel: +852 26261332 / 26261333
Fax: +852 26261316

TAIWAN

Branch of Carlo Gavazzi Automation
Singapore Pte. Ltd.
22F-1, No.500 Shizheng Rd, Xitun Dist,
Taichung City 407,
Taiwan, China
Tel: +886 4 2258 4001
Fax: +886 4 2258 4002

NUESTROS CENTROS DE DESARROLLO Y PRODUCCIÓN

DENMARK

Carlo Gavazzi Industri A/S
Hadsten

MALTA

Carlo Gavazzi Ltd
Zejtun

ITALY

Carlo Gavazzi Controls SpA
Belluno

LITHUANIA

Uab Carlo Gavazzi Industri Kaunas
Kaunas

CHINA

Carlo Gavazzi Automation (Kunshan) Co., Ltd.
Kunshan

SEDE CENTRAL

Carlo Gavazzi Automation SpA
Via Milano, 13
I-20045 - Lainate (MI) - ITALY
Tel: +39 02 931 76 1
info@gavazziautomation.com

Energy to Components!

www.gavazziautomation.com